

Élections communales 2024

Principales demandes du GRACQ/Fietsersbond
1000Bruxsel pour la législature 2024-2030

Le vélo à Bruxelles, une pratique en forte évolution...

Taux de croissance
moyen depuis 2010 :
12,5 %

Croissance 2021-2022 :
+43,7 %

Evolution des cyclistes à Bruxelles en heure de pointe du matin (8h-9h)
(26 points de comptage en janvier, mai, septembre et novembre)

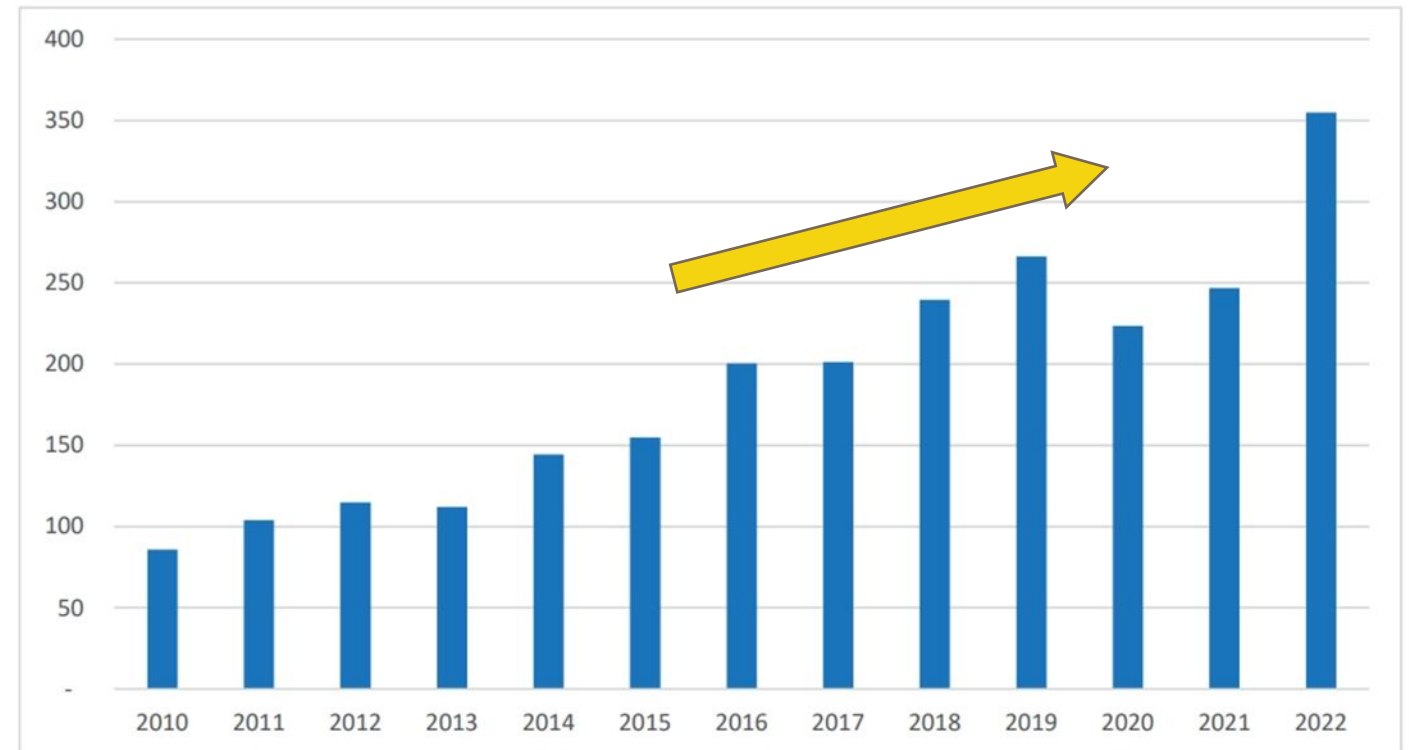
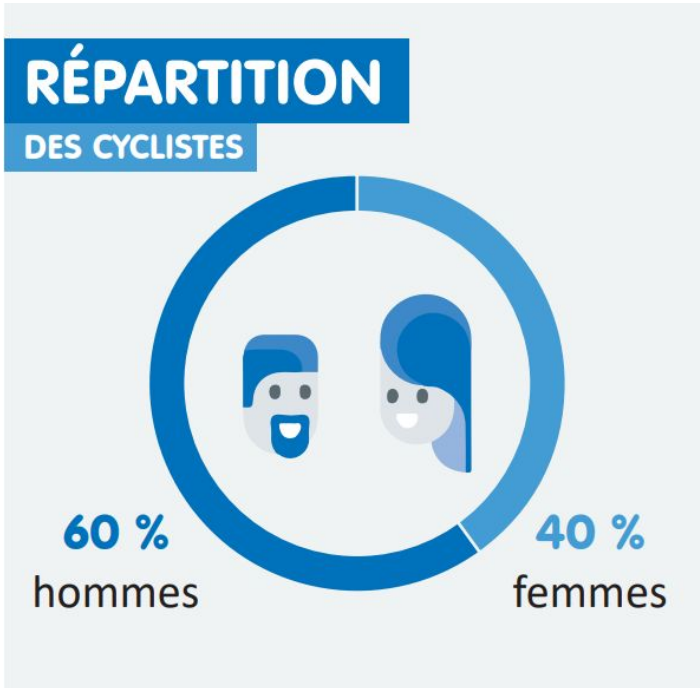
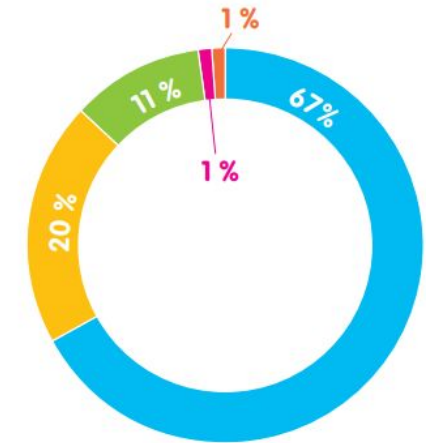


Figure 7 - Evolution des flux cyclistes (moyenne horaire par point de comptage) à Bruxelles entre 2010 et 2022. Source : Pro Velo

...mais une pratique qui reste inégale



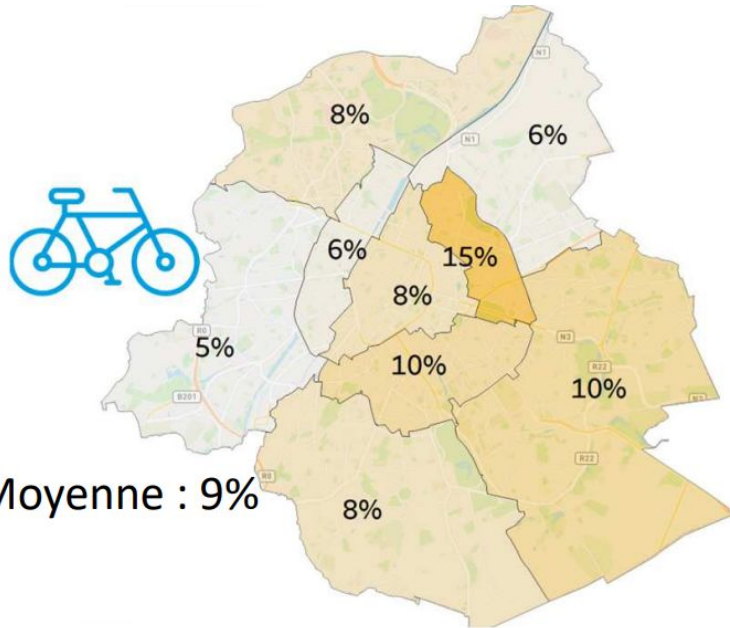
Profil des répondants (niveau d'étude. N= 446)



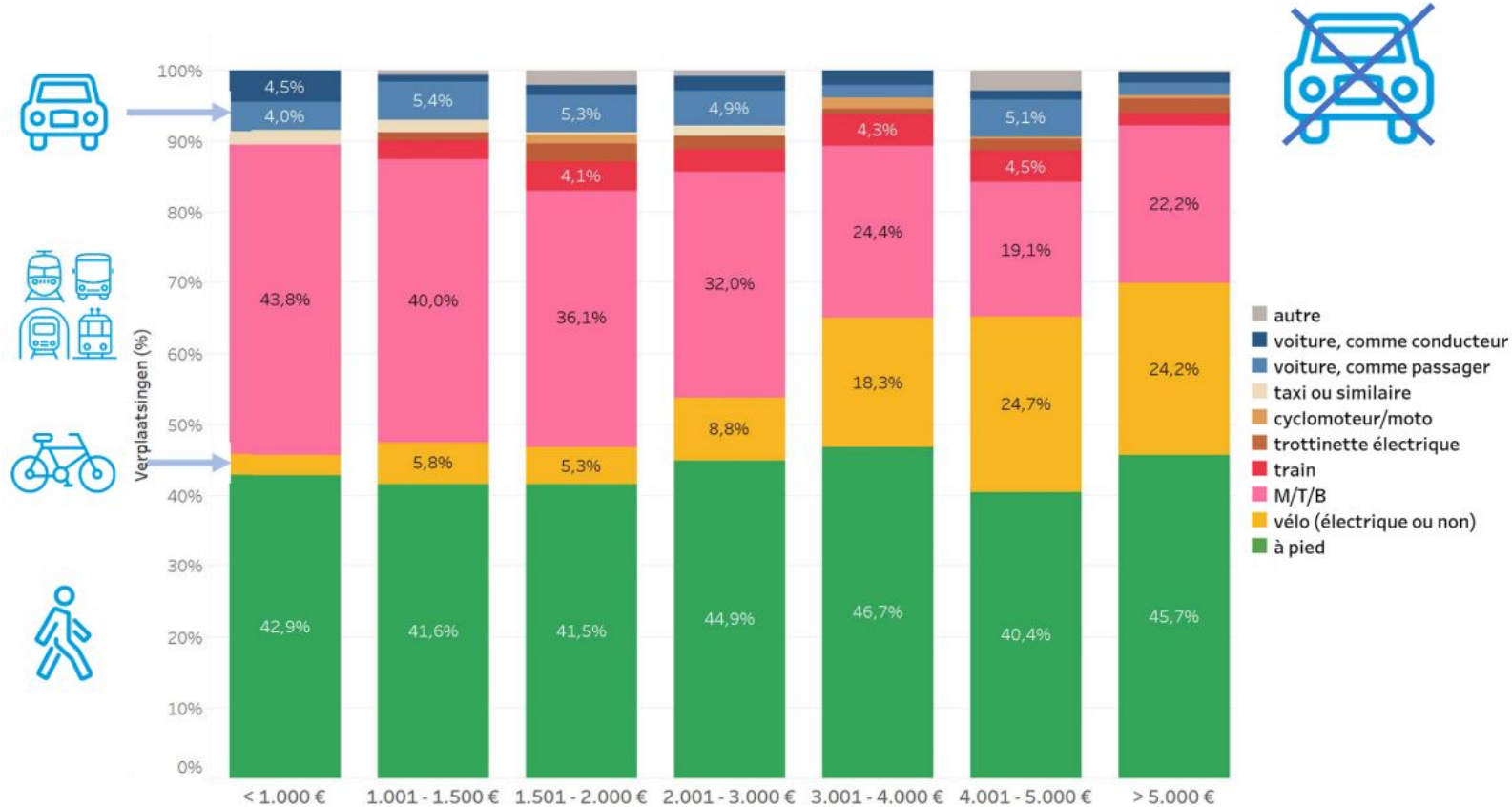
- Enseignement supérieur de type long
- Enseignement supérieur de type court
- Ecole secondaire
- Ecole primaire
- Autre

...mais une pratique qui reste inégale

Part modale vélo en fonction du lieu de résidence



Répartition modale en fonction de la catégorie de revenus, chez les ménages non motorisés



SOURCE : ENQUÊTE OVG 6 – BRUXELLES MOBILITÉ

LE VÉLO À LA PORTÉE DE TOU·TE·S

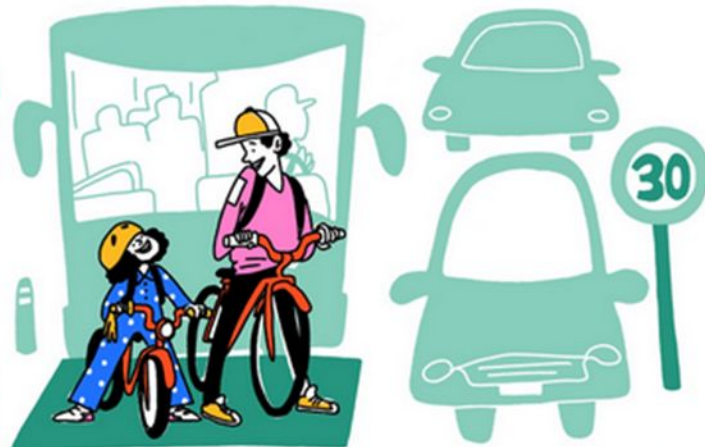
J'ai BESOIN DE
GARER MON VÉLO
EN SÉCURITÉ



J'ai BESOIN
DE COMBINER
TRANSPORTS & VÉLO



NOUS AVONS BESOIN
DE NOUS SENTIR
EN SÉCURITÉ À VÉLO



J'ai BESOIN
D'UNE
FORMATION



J'ai BESOIN
D'UN VÉLO



J'ai BESOIN
D'UN PETIT
COUP DE POUCE
POUR ME METTRE
EN SELLE



J'ai BESOIN
D'INFRASTRUCTURES
CONFORTABLES



JE TRAVAILLE
À LA POLITIQUE VÉLO



Le vélo à la portée de tou·te·s : lever les freins à la pratique du vélo



Des infrastructures qui permettent à tou·te·s de se déplacer à vélo



Un environnement sûr pour se déplacer à vélo



Stationner son vélo sans crainte du vol



Des solutions vélo adaptées à ses besoins



Des formations pour rouler à vélo



Une combinaison vélo + transports publics facilitée



Un encouragement au shift mental et modal



Des politiques cyclistes adaptées

Des infrastructures qui permettent à tous de se déplacer à vélo

De quoi parle-t-on ?

- Aménagements cyclables qui accueillent **tous les cyclistes** en sécurité indépendamment de leur **âge**, de leur **genre**, de leur **origine**, de leur niveau d'**expérience**, du **type de vélo** utilisé (classique, VAE, vélo-cargo...)
- **Confort** des aménagements (largeur, revêtement, absence d'obstacles...)
- **Sécurité** et **lisibilité** des intersections
- Réseau cyclable aménagé de manière **cohérente** et clairement **balisé**
- **Entretien** pour des infrastructures praticables toute l'année



Mesure prioritaire

Visibiliser des axes sécurisés et confortables qui permettent de traverser le Pentagone du nord au sud :

- Rue Royale – Rue de la Régence
- Boulevards Pacheco – de l'Impératrice – de l'Empereur – Rue Haute / Rue Blaes
- Boulevards Jacquain/Max – Anspach – Lemonnier ou Stalingrad/Midi
- Rues de Laeken – de la Vierge Noire – Van Artevelde – Anderlecht
- Quai du Commerce – Rue du Marché aux Porcs

ET également d'est en ouest

Mais aussi...

- *supprimer les pavés dès que l'occasion se présente (pour toutes les voiries en travaux)*
- *prévoir des bordures abaissées pour accéder aux écoles et aux parcs (p. ex. Parc de Bruxelles)*
- *créer une alternative sécurisée et simple au piétonnier pour les cyclistes*
- *rendre confortables et efficaces tous les axes « vélo-confort » et « vélo-plus »*
- *terminer les aménagements cyclables qui permettraient de faire le tour de Pentagone (le long du canal, côté pentagone, entre la porte de Ninove et Saintelette) ;*

Un environnement sûr pour se déplacer à vélo

De quoi parle-t-on ?

- Concilier sécurité **objective** et **sentiment** de sécurité
- **Mixité** du trafic dans les voiries de quartier à faible trafic et aménagements **séparés** sur les axes plus importants
- Attention particulière aux **abords d'écoles**, parcs, plaines de jeux...
- **Respect** des règles : campagnes de sensibilisation, formations, système de contrôle-sanction
- Sécurité vis-à-vis des **poids lourds** (angles morts) et des **trams** (rails)
- Sécurité durant les **chantiers** ou les **événements temporaires**



Mesure prioritaire

Augmenter le nombre de rues scolaires :

- faire en sorte que chaque enfant puisse arriver en sécurité à son école, dans un environnement sans gaz d'échappement
- idéalement toute la journée scolaire mais au minimum aux heures d'arrivée et de sortie des enfants.

Mais aussi...

- diminuer le nombre de poids lourd dans le centre ville (par exemple en créant une zone de déchargement le long du canal puis dernier km à vélo)
- faire respecter les rues cyclables et diminuer la circulation dans celles-ci (entre autres via des aménagements qui sécurisent les cyclistes, de 4 à 94 ans)
- Faire respecter le 30 km/h (via des contrôles ET des aménagements limitant la vitesse)

Des solutions de stationnement vélo, sans crainte du vol

De quoi parle-t-on ?

- Stationnement à proximité directe des lieux de destination : de **courte** durée (arceaux) et de **longue** durée (accès sécurisé/protégé)
- Stationnement adapté à **tout type de vélo** , y compris de grand gabarit
- Encourager le stationnement vélo sécurisé au sein des **bâtiments**
- Lutte efficace contre le **vol** de vélos :
 - Identification des vélos
 - Développer l'action de la police et de la justice



Mesure prioritaire

Continuer le déploiement de stationnement vélo sécurisé :
que chaque habitant·e puisse disposer d'un espace sécurisé pour mettre son vélo à moins de 100 m de son habitation

Mais aussi...

- Continuer le déploiement des arceaux vélos (en étant réactif aux demandes et en étant proactif dans les zones fortement sollicitées) ;
- rendre les parkings vélos des bâtiments appartenant à la Ville accessibles aux habitants et habitantes.

Un accès à une solution vélo adaptée à ses besoins

De quoi parle-t-on ?

- Démocratiser l'**accès au vélo** en permettant à toute personne de disposer d'un vélo
- Vélos **adaptés** aux besoins (variables)
- Systèmes de vélos **partagés + locations**
- Réseau de **services** vélo (vélocistes, ateliers, bornes publiques...)



Mesure prioritaire

Proposer des vélos (ou des chèques réparations) pour les publics précaires et soutenir les activités de mise en selle.

Mais aussi...

- augmenter le nombre de bornes de réparation publiques
- soutenir les ateliers participatifs comme la Cyclopérativa

Des formations pour rouler à vélo

De quoi parle-t-on ?

- Formation des cyclistes pour **maîtriser** leur vélo, connaître les **règles** de circulation et acquérir les bons **réflexes**.
- Formation des conducteurs (y compris chauffeurs professionnels) pour améliorer la **cohabitation** avec les cyclistes.
- Lutte contre l'**inégalité** d'apprentissage (genre, allochtones, précarité...)
- **Aires d'apprentissage** pour s'exercer en sécurité



Mesure prioritaire

Soutenir l'organisation du Brevet du cycliste dans toutes les écoles situées sur le territoire de la Ville, promouvoir des formations « vélo » pour les parents, que les mamans et les papas puissent accompagner leurs enfants sur le chemin de l'école

Mais aussi...

- Co-organiser des rangs vélo pour les écoles
- Former le personnel de la Ville à respecter les cyclistes (et sanctionner dans le cas contraire)

Une combinaison « vélo/transports publics » facilitée

De quoi parle-t-on ?

- Booster le potentiel du vélo grâce à la **combinaison** avec les trains, trams, bus, métros
- **Accessibilité** des stations/arrêts
- **Stationnement** vélo (sécurisé et libre)
- **Embarquement** des vélos sur le matériel roulant
- **Services** vélos (location de vélos, petites réparations...)



Mesure prioritaire

Installer des arceaux vélos en suffisance à proximité des arrêts de métro, de tram et des gares.

Mais aussi...

Un encouragement au shift mental & modal

De quoi parle-t-on ?

- Travailler à une **image positive** du vélo (campagnes de promotion, balades, évènements)
- Valorisation de l'aspect **bien-être** et **plaisir** (aussi vélo récréatif / sportif)
- Certains **moments de la vie** sont propices à un changement de mobilité (déménagement, nouveau travail, arrivée d'un enfant...) > faciliter le choix du vélo comme mode de déplacement
- Utiliser la **fiscalité** pour orienter les choix de mobilité (rationnaliser l'usage de la voiture et favoriser le report modal vers le vélo), y compris pour le public professionnel.



Mesure prioritaire

Créer des journées sans voiture mensuelles dans les mailles de la Ville (entre autres le pentagone)

Mais aussi...

- soutenir la Kidical Mass et la promouvoir dans les écoles de la ville
- promouvoir le vélo auprès des nouveaux habitants et nouvelles habitantes de la Ville lors de l'accueil

Des politiques cyclables qui s'adaptent en permanence

De quoi parle-t-on ?

- **Données** quantitatives et qualitatives pour appuyer la politique cyclable (comptages, études...)
- **Consultation** des usagers cyclistes
- **Moyens humains + budgets**
 - Planification
 - Mise en œuvre
 - Évaluation (BYPAD)
- Cohérence des politiques régionales et communales (centrales d'achat, subsides, formations...)



Mesure prioritaire

Faire un meilleur suivi des réunions de la commission modes actifs, organisée minimum 4 fois par an (avec des documents pertinents, envoyés à l'avance)

Mais aussi...

- prévoir des rencontres périodiques entre les associations “vélo” et le collège