

Blegny 2024-2030

Demandes du GRACQ Basse-
Meuse pour la législature



Table des matières

1

Baromètre cyclables

Que pensent les blegnytois-es?

2

Infrastructures

3

Promotion du vélo

Ecoles, citoyens,...

4

Urbanisme

Penser vélo

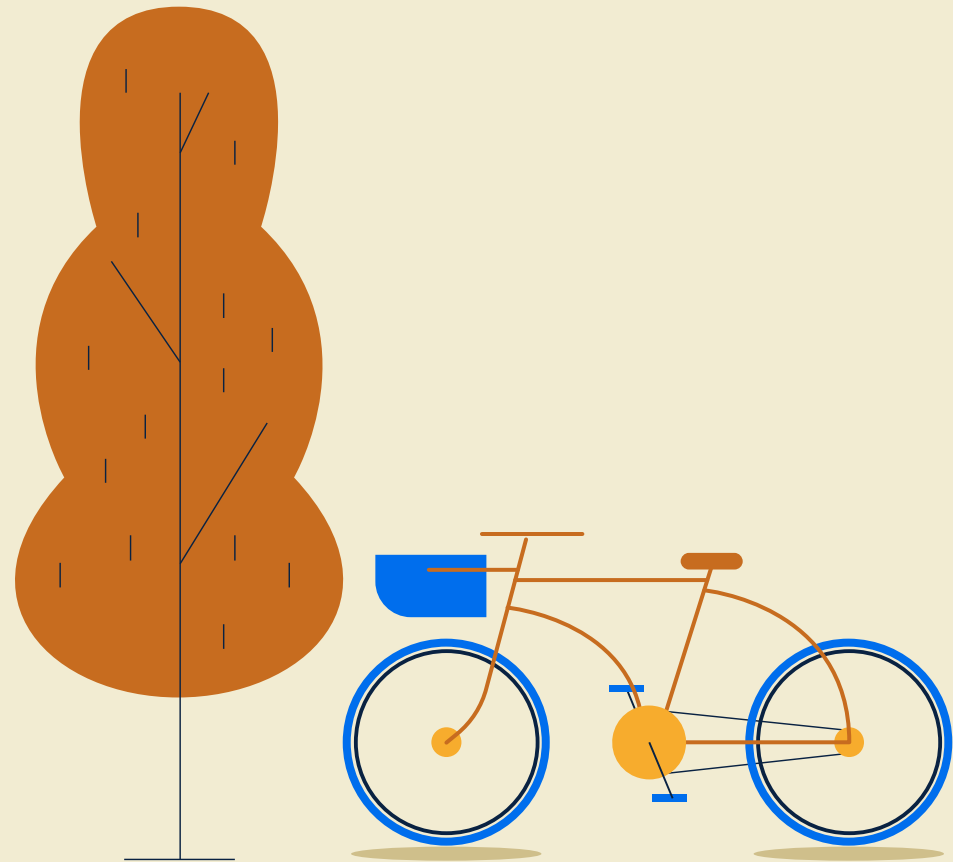
“La seule chaîne qui rend
libre est celle du vélo”



1

Baromètre

Les citoyens évaluent la
cyclabilité de la commune



Méthodologie

- 26 questions réparties en 5 thèmes
- Mêmes questions qu'en 2021 (évolution)



ressenti
général



sécurité



confort



importance
du vélo



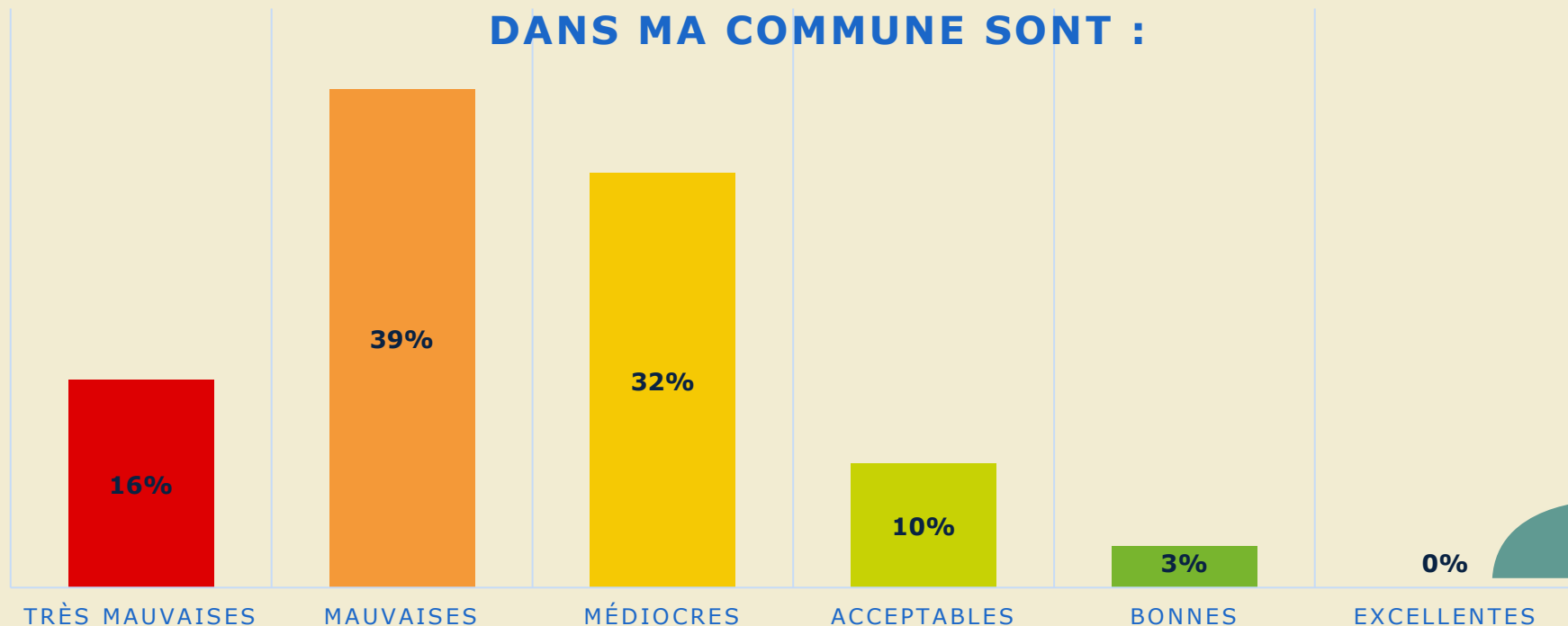
stationnement
et services

Participants

<u>Fréquence d'usage</u>	
Tous les jours ou presque	16%
1 à 3 fois par semaine	38%
1 à 3 fois par mois	38%
1 à 3 fois par an	6%
Presque jamais*	2%
Total	63

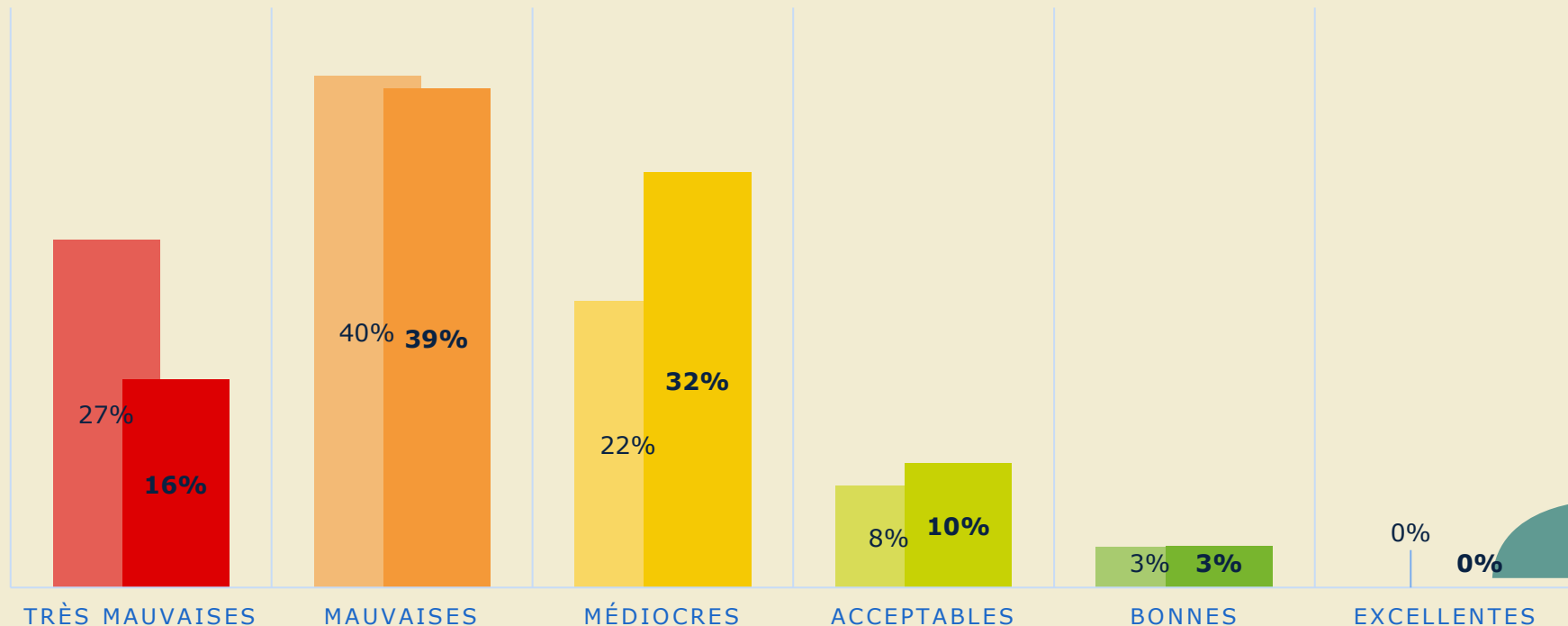
Résultats

EN 2023 LES CONDITIONS POUR
L'USAGE DU VÉLO
DANS MA COMMUNE SONT :



Résultats

ÉVOLUTION DES CONDITIONS D'USAGE DU VÉLO DANS MA COMMUNE ENTRE 2021 ET 2023 :



Résultats (1 à 6)

	2021	2023	Evolution
Note générale moyenne	2.63	2.59	-0.05
Thème 1 : Ressenti général	2.86	2.73	-0.13
Thème 2 : Sécurité	2.58	2.39	-0.19
Thème 3 : Confort	2.64	2.60	-0.03
Thème 4 : Importance accordée par la commune	2.22	2.50	+0.28
Thème 5 : Stationnement et services vélo	2.86	2.70	-0.16

Points forts & points faibles



Points forts

- peu de conflits avec les piétons (4.10)
- beaucoup de vélocistes (4.34)



Evolution positive

importance accordée par la commune:

- efforts (2.06 > 2.39)
- communication (1.78 > 2.24)
- à l'écoute (2.03 > 2.32)



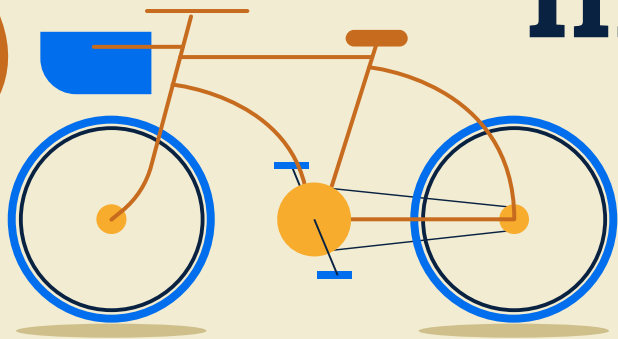
Points faibles

- peu adapté aux enfants et seniors (1.73)
- stationner son vélo à un arrêt de bus (1.92)
- sécurité sur les grands axes (1.97)

2

Infrastructures

Rouler en toute sécurité

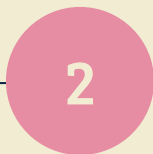


Infrastructure à privilégier



Pistes
indépendantes du
réseau routier

Ex.: promenade
Nicolas Donnay

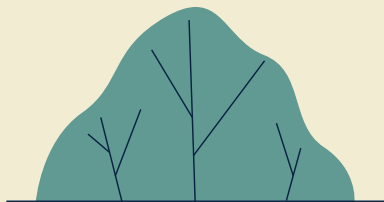


Piste séparée
physiquement de
la route

Ex.: autour de
Blegny Mine



Piste le long de la
route



Chaussée à voie
centrale (CVC)

Chaussée à voie centrale



<https://securotheque.wallonie.be>

Liaisons entre villages

Actuellement: centrées sur Blegny Mine pour le cyclo-tourisme.

Futur: connexions entre les villages et déplacements quotidiens utilitaires pour les citoyens

Sécuriser les déplacements vers les:

- écoles
- commerces
- centres de villages
- grands centres urbains (Liège, Visé, Herve)

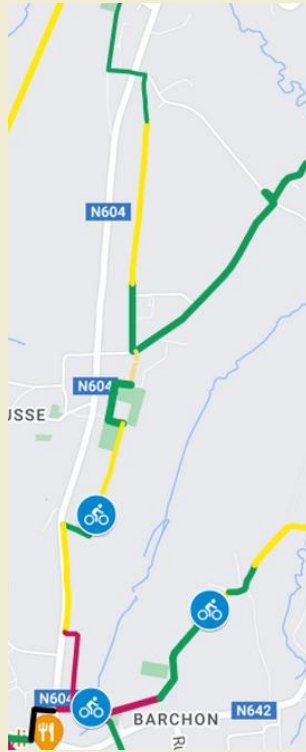


Saint-Remy – Housse - Barchon

via promenade Nicolas Donnay

Reste à faire:

- concrétiser la passerelle vers Barchon
- revêtement (asphalte / béton)
- Route: marquages au sol et stationnement des véhicules
- assurer un entretien régulier
- remplacer les barrières par des piquets



Carte : A.Decerf, <https://www.andelim.eu/veloblegny/>

Barrière > piquets



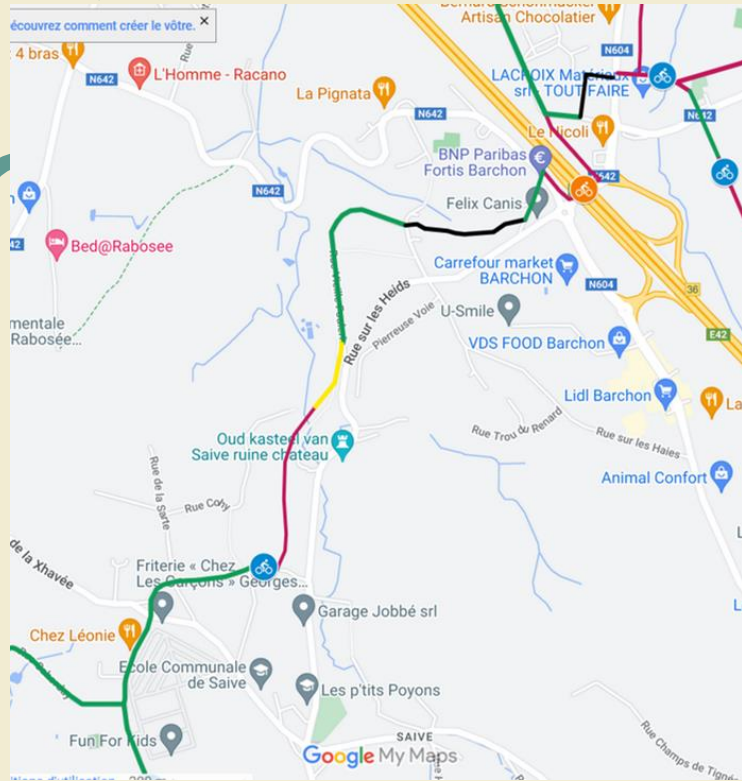
Revêtement / Entretien

- Inconfort
- Difficulté de croisement



Entretien automnal (vers tunnel Dalhem)





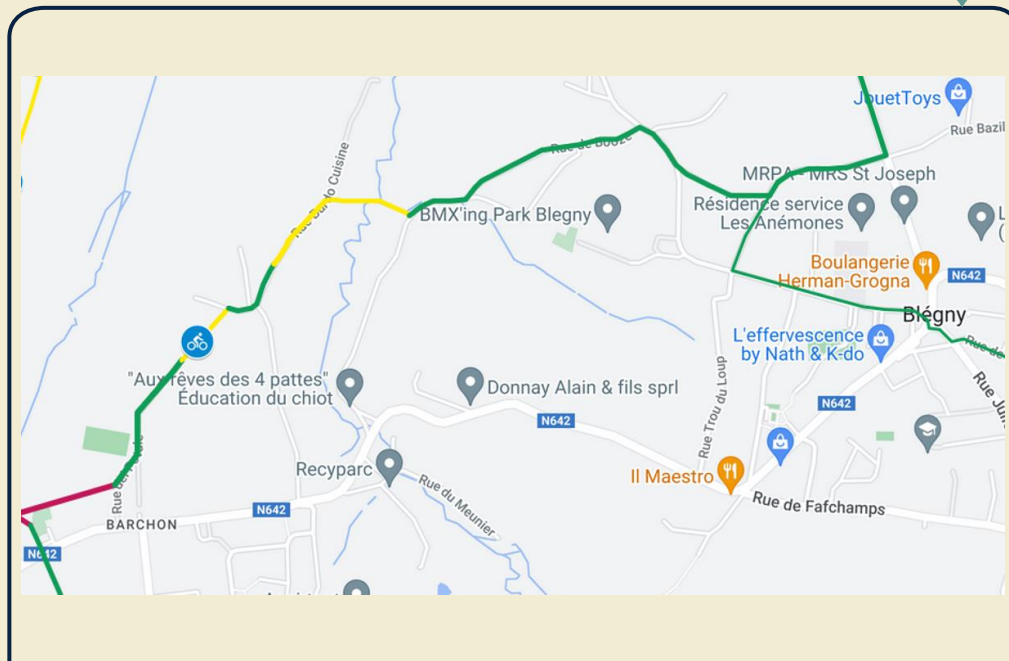
Barchon - Saive

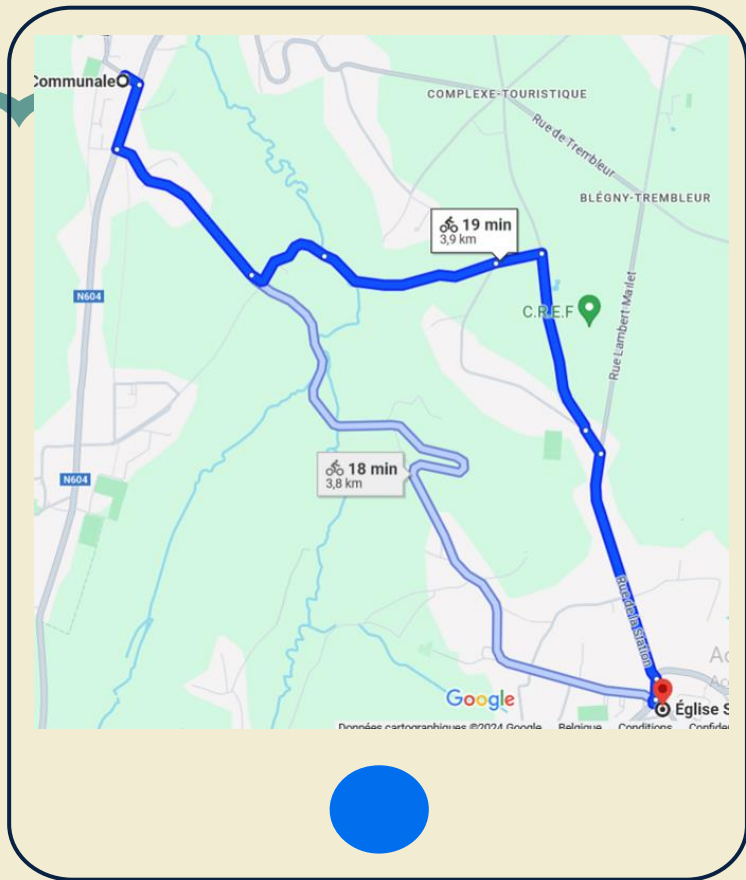
- Aménager le sentier derrière la station Total
- Pont de l'autoroute (SPW)
- Rejoindre la rue vieille Foulerie
- Réhabilitation de l'ancien vicinal

Blegny - Barchon

via Booze – Burdo Cuisine – rue del Potale

- Connexion Booze – Burdo cuisine (le long du ruisseau)
- rigole rue Burdo cuisine
- chemin rue del Potale

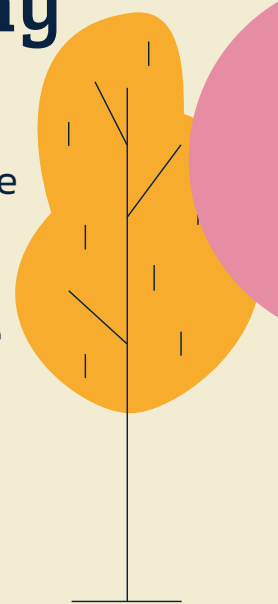




Saint-Remy - Blegny

via chemin de Malvaux

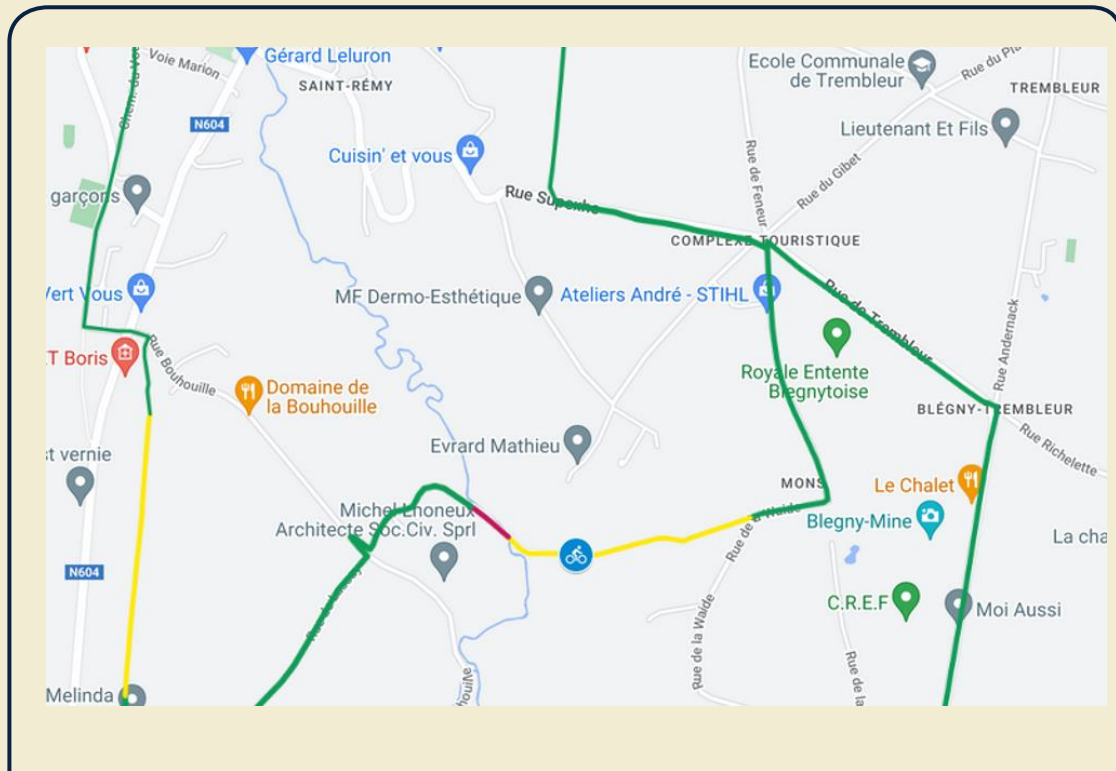
- chaussée à voie centrale (CVC) rue Bouhouille
- concrétiser l'aménagement du chemin de Malvaux et le passage le long du Bolland
- sécuriser la rue de la Station



Saint-Remy - Trembleur

*via chemin de Malvaux > cf.
Saint-Remy – Blegny*

*via Supexhe
– CVC / BCS voie du Pont –
Supexhe*



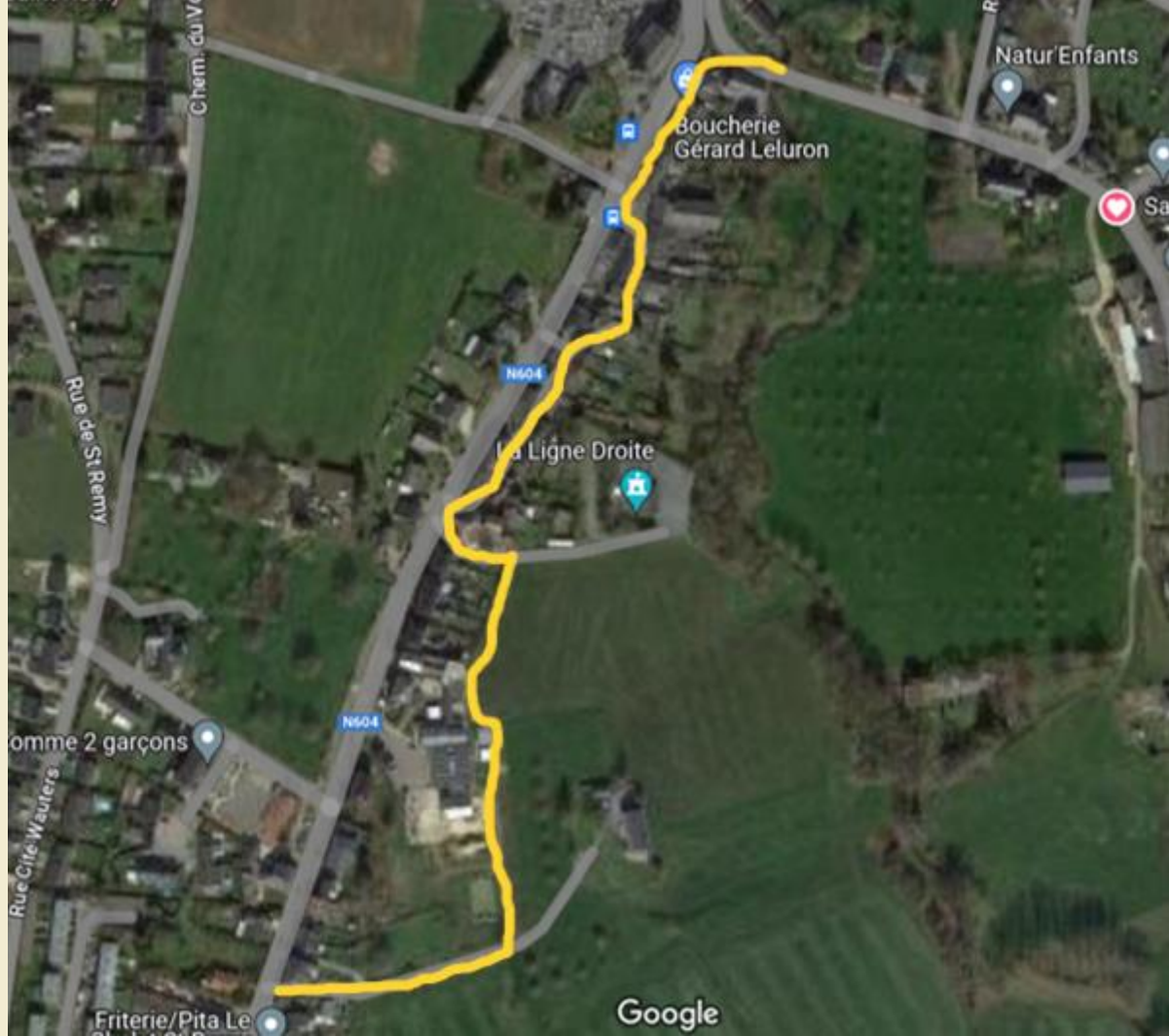
Saint-Remy



création d'une connexion

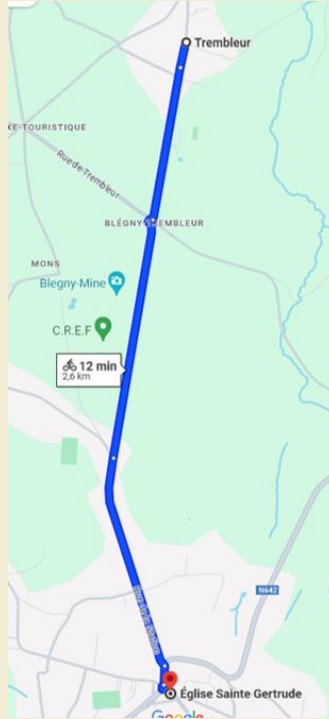
- école (futur parking)
- rue André Lucas
- cour Lahaut
- place de la Jeunesse
- aménagement trottoir rue des Combattants

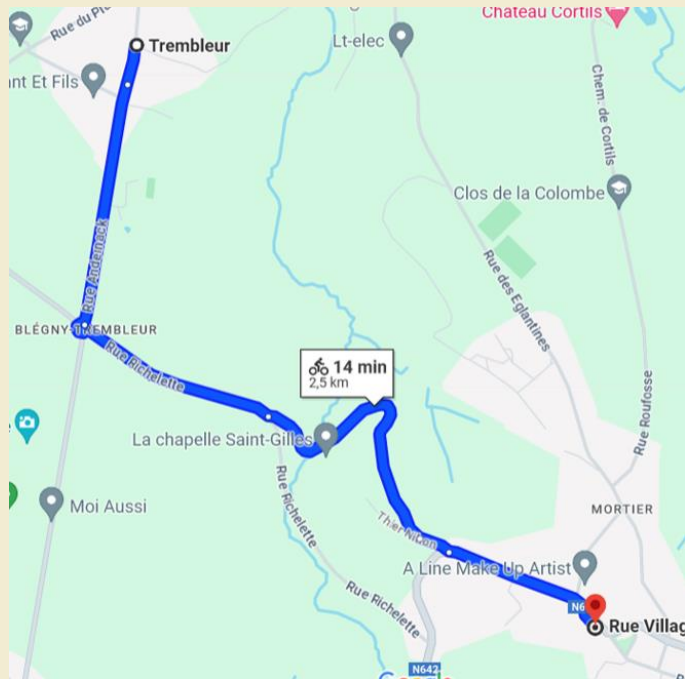
- Connexion avec la promenade N.Donnay via 2 terrains privés



Trembleur - Blegny

- Chaussée à voie centrale rue Andernack (à prolonger rue Jules Prégardien vers Dalhem)
- Revêtement de la piste existante rue Lambert Marlet
- Sécurisation de la rue de la Station (CVC ou BCS)

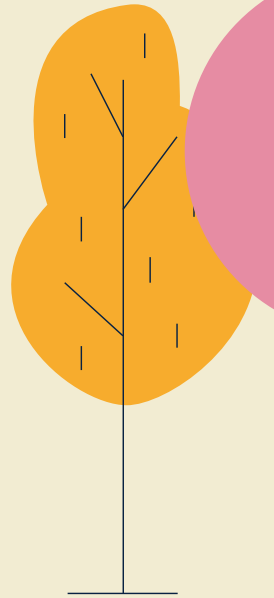




Mortier – Trembleur / Blegny

Via rue du Gué

- Chaussée à voie centrale rue Richelette
- pont chemin du Gué
- Aménager le chemin de la Queue?



Liaisons vers les communes voisines

Dalhem Fait. Attention à l'entretien (feuilles mortes en automnes, taille en été)

Visé Fait. Assurer la liaison avec la promenade N.Donnay à travers St-Remy

Liège Projet via rue de la Forêt > liaisons via les anciennes routes militaires (Saive) et N642 (SPW) et rue Saivelette (Barchon et Housse)

Herve Chaussée à voie centrale rues de l'Égalité et Gobcé + rue du Tiège (Mortier) + coordination avec Herve

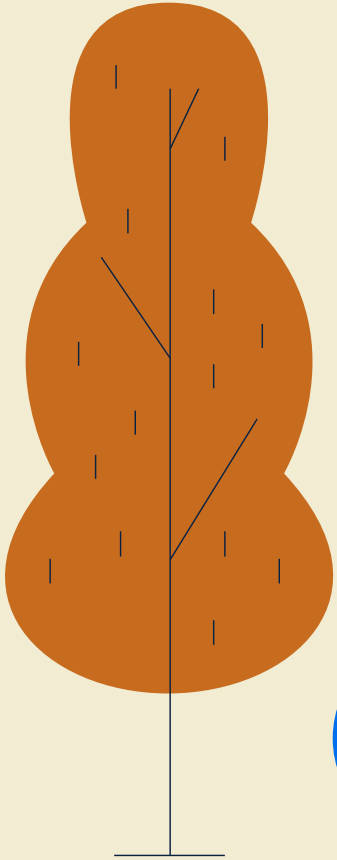
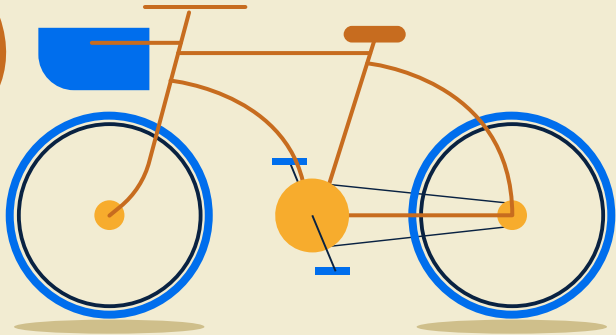
Soumagne Chaussée à voie centrale rue de Heuseux



3

Promotion du vélo

Inciter les citoyens à utiliser
le vélo



Promotion du vélo

Citoyens

Prime à l'achat de vélo

- Seraing (VAE 20% de la facture max. 100€)
- Spa (VAE 10 à 20%, max 100 à 200€)
- Grâce-Hollogne (VAE 10 à 30% min 100 max 300€)

Ecoles

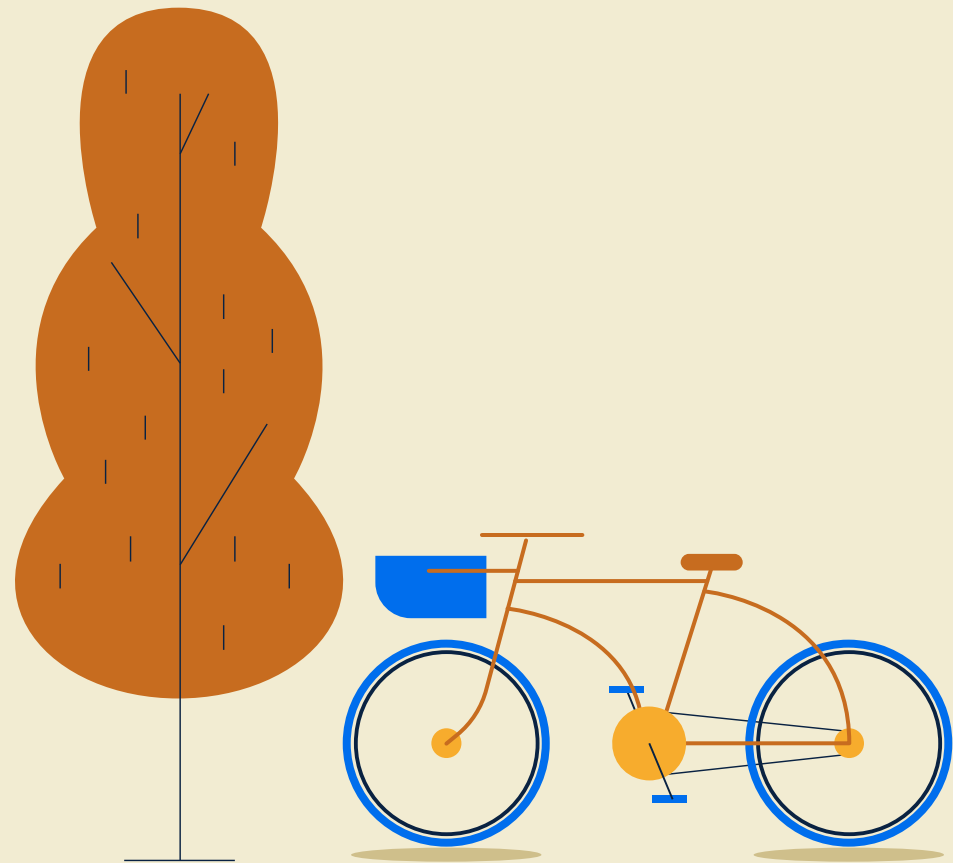
- Parking sécurisé
- Vélobus / rang vélo
- Brevet cycliste (5e et 6e primaire)





Urbanisme

Donner sa place au vélo
dans l'aménagement du
territoire



Le vélo au coeur de l'aménagement



Parking

Arceaux aux endroits fréquentés (arrêts de bus, écoles, administration, commerces, places...)



Nouveau lotissement

Créer une piste cyclable (séparée) pour toute nouvelle voirie construite ou lotie



Immeubles à appartement

Parking vélo sécurisé pour les résidents et arceaux extérieurs

La commune et le GRACQ

Echevin de la mobilité

Rencontre annuelle pour
faire le bilan



Comités citoyens

Intégrer un membre du GRACQ
lorsqu'il est question
d'aménagement du territoire



Conseiller·e en mobilité

Et mise en place d'un comité vélo
(//Visé) consultatif.



Projet de lotissement avec création de voirie

Contact avec le
GRACQ pour avis



A stylized illustration of a person riding a bicycle. The person is wearing a blue cap, a blue t-shirt, dark shorts, and brown shoes. The bicycle is yellow with black tires. The background features a light beige sky with a brown mountain silhouette at the top and a green bird in flight on the left.

Merci

Avez-vous des questions?



bassemeuse.gracq@gmail.com

CREDITS: This presentation template was created by Slidesgo, including icons by Flaticon, infographics & images by Freepik