

CHIFFRES-CLÉS

Tableau 3 Evolution annuelle du nombre d'accidents corporels et du nombre de victimes enregistrés, Belgique

	2004	2005	2006	2007	2008	2009	2010	2011
Accidents corporels	50306	49352	49224	49761	48856	47796	45912	47931
Total victimes	65716	64410	64770	65604	64125	62549	60054	62265
Tués sur place	1102	1027	975	980	849	838	751	782
Blessés	64614	63383	63795	64624	63276	61711	59303	61483

	2012	2013	Evolution 2012-2013 #	Evolution 2012-2013 %
Accidents corporels	44359	41471	-2888	-6,5%
Total victimes	57123	53812	-3311	-5,8%
Tués sur place	672	628	-44	-6,5%
Blessés	56451	53184	-3267	-5,8%

Source des données : WPR et CGOP/B – Infographie : IBSR

Figure 7 Evolution annuelle du nombre d'accidents corporels enregistrés, Belgique

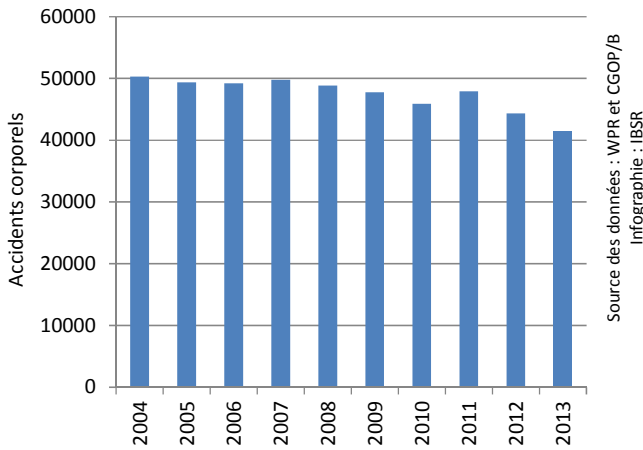


Figure 8 Evolution annuelle du nombre de tués sur place enregistrés, Belgique

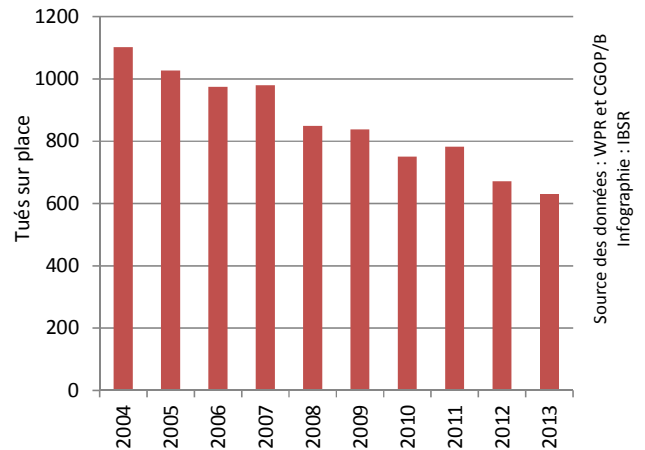
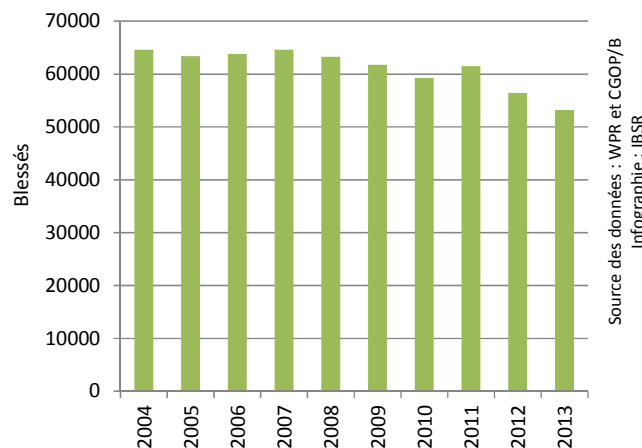


Figure 9 Evolution annuelle du nombre de blessés enregistrés, Belgique



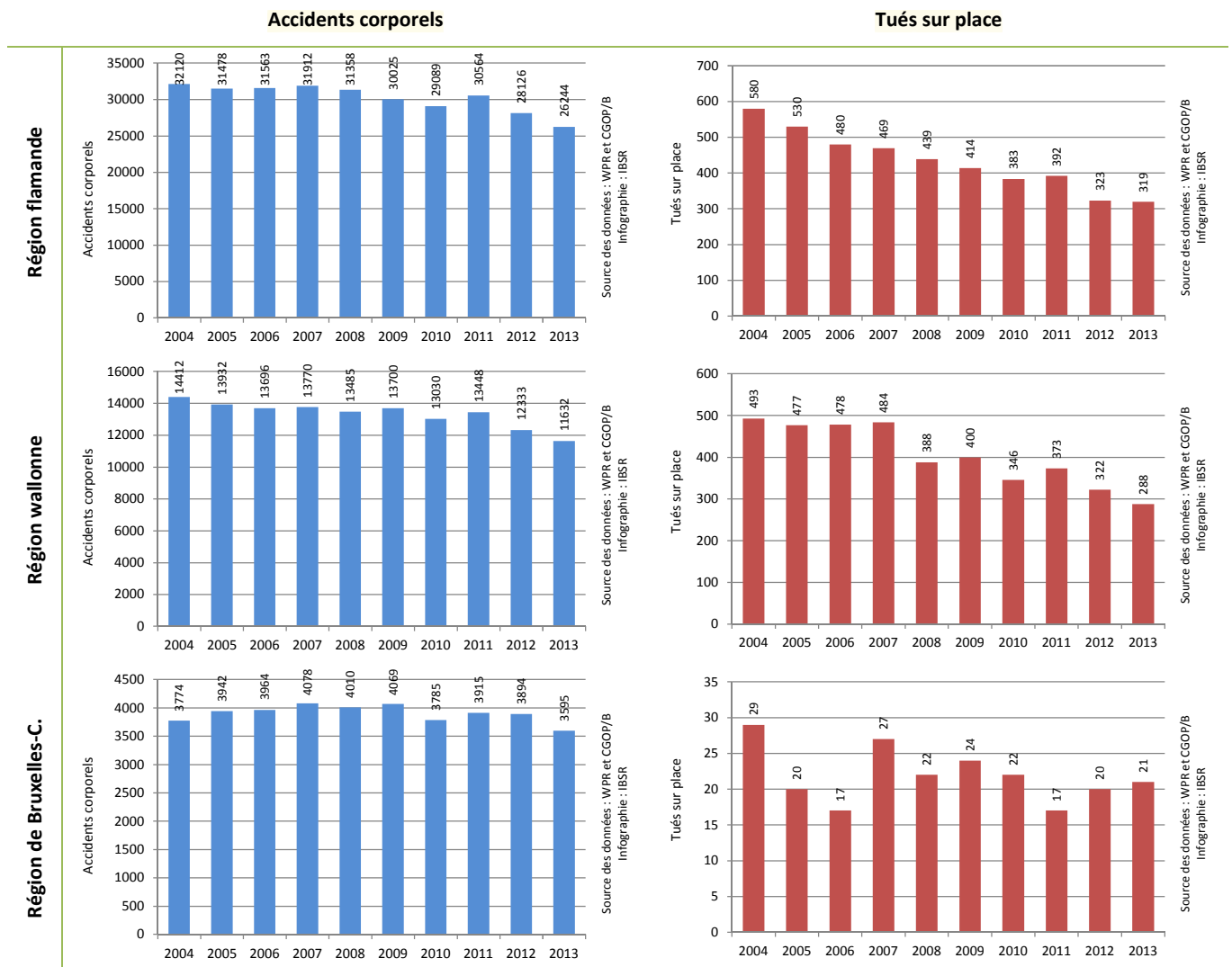
DIFFÉRENCES ENTRE LES RÉGIONS

Tableau 4 Evolution, entre 2012 et 2013, du nombre d'accidents corporels et du nombre de victimes enregistrés par région

		2012	2013	Evolution 2012-2013 #	Evolution 2012-2013 %
Région flamande	Accidents corporels	28126	26244	-1882	-6,7%
	Total victimes	35853	33902	-1951	-5,4%
	Tués sur place	323	319	-4	-1,2%
	Blessés	35530	33583	-1947	-5,5%
Région wallonne	Accidents corporels	12333	11632	-701	-5,7%
	Total victimes	16581	15622	-959	-5,8%
	Tués sur place	322	288	-34	-10,6%
	Blessés	16259	15334	-925	-5,7%
Région de Bruxelles-Capitale	Accidents corporels	3894	3595	-299	-7,7%
	Total victimes	4673	4288	-385	-8,2%
	Tués sur place	20	21	+1	+5,0%
	Blessés	4653	4267	-386	-8,3%

Source des données : WPR et CGOP/B – Infographie : IBSR

Figure 13 Evolution annuelle du nombre d'accidents corporels et du nombre de victimes enregistrés, par région



EVOLUTION DE LA SÉCURITÉ ROUTIÈRE DES CYCLISTES

Tableau 6 Evolution annuelle du nombre d'accidents corporels impliquant un cycliste et du nombre de cyclistes victimes enregistrés, Belgique

	2004	2005	2006	2007	2008	2009	2010	2011
Accidents corporels	7258	7850	7864	8169	8294	8144	7826	8939
Total victimes	7147	7766	7945	8342	8413	8296	8006	9111
Tués sur place	68	60	74	73	69	75	63	58
Blessés	7079	7706	7871	8269	8344	8221	7943	9053

	2012	2013	Evolution 2012-2013 #	Evolution 2012-2013 %
Accidents corporels	8452	8044	-408	-4,8%
Total victimes	8472	8199	-273	-3,2%
Tués sur place	58	58	+0	+0,0%
Blessés	8414	8141	-273	-3,2%

Source des données : WPR et CGOP/B – Infographie : IBSR

Figure 16 Evolution annuelle du nombre d'accidents corporels impliquant un cycliste enregistrés, Belgique

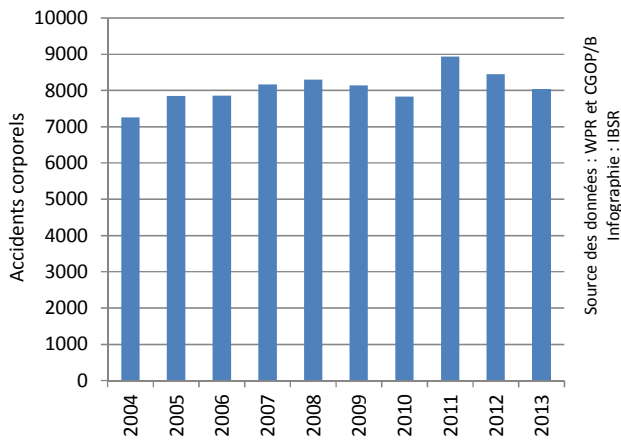
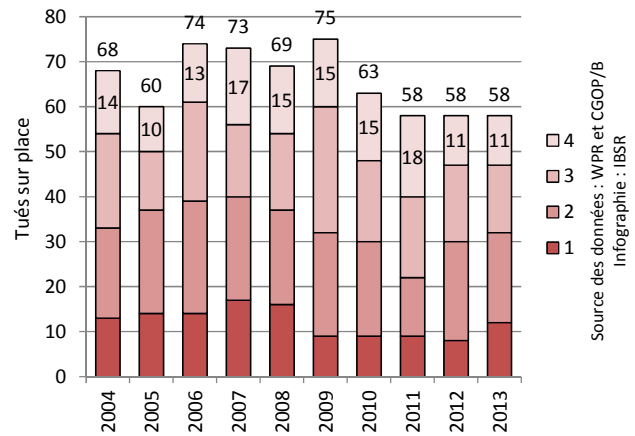


Figure 17 Evolution du nombre de cyclistes tués sur place enregistrés au cours des différents trimestres, Belgique



EVOLUTION DE LA SÉCURITÉ ROUTIÈRE DES CYCLISTES

Tableau 15 Evolution annuelle du nombre d'accidents corporels impliquant un cycliste et du nombre de cyclistes victimes enregistrés, Région flamande

	2004	2005	2006	2007	2008	2009	2010	2011
Accidents corporels	6548	6994	6982	7262	7379	7105	6841	7799
Total victimes	6463	6928	7073	7425	7495	7253	7007	7970
<i>Tués sur place</i>	65	53	65	65	61	65	53	43
<i>Blessés</i>	6398	6875	7008	7360	7434	7188	6954	7927

	2012	2013	Evolution 2012-2013 #	Evolution 2012-2013 %
Accidents corporels	7369	6973	-396	-5,4%
Total victimes	7416	7130	-286	-3,9%
<i>Tués sur place</i>	52	53	+1	/
<i>Blessés</i>	7364	7077	-287	-3,9%

Source des données : WPR et CGOP/B – Infographie : IBSR

Tableau 16 Evolution, entre 2012 et 2013, du nombre d'accidents corporels impliquant un cycliste et du nombre de cyclistes tués sur place enregistrés, selon la province, Région flamande

	Accidents corporels				Tués sur place		
	2012	2013	Evolution 2012-2013 #	Evolution 2012-2013 %	2012	2013	Evolution 2012-2013 #
Anvers	2 145	2 089	-56	-2,6%	14	10	-4
Limbourg	773	752	-21	-2,7%	11	11	+0
Flandre orientale	1 959	1 903	-56	-2,9%	15	10	-5
Brabant flamand	818	735	-83	-10,1%	4	6	+2
Flandre occidentale	1 674	1 494	-180	-10,8%	8	16	+8
Région flamande	7 369	6 973	-396	-5,4%	52	53	+1

Source des données : WPR et CGOP/B – Infographie : IBSR

Figure 36 Evolution annuelle du nombre d'accidents corporels impliquant un cycliste enregistrés, Région flamande

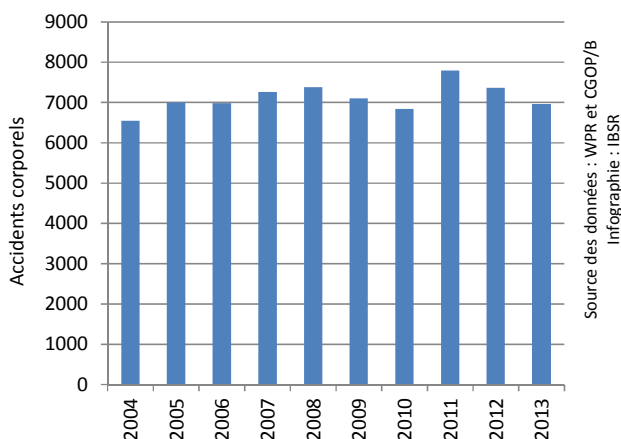
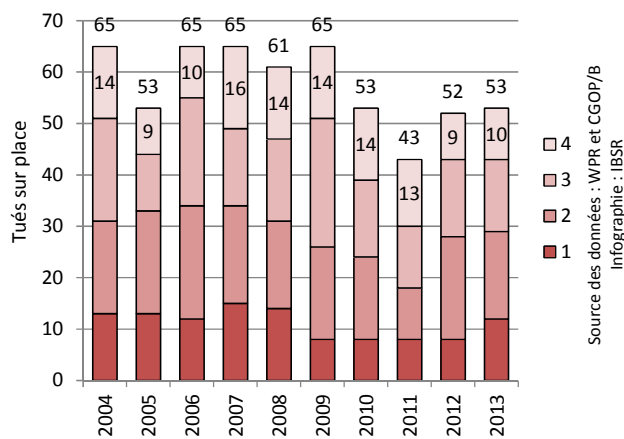


Figure 37 Evolution du nombre de cyclistes tués sur place enregistrés au cours des différents trimestres, Région flamande



EVOLUTION DE LA SÉCURITÉ ROUTIÈRE DES CYCLISTES

Tableau 29 Evolution annuelle du nombre d'accidents corporels impliquant un cycliste et du nombre de cyclistes victimes enregistrés, Région wallonne

	2004	2005	2006	2007	2008	2009	2010	2011
Accidents corporels	627	644	630	621	598	688	615	694
Total victimes	606	639	625	634	607	700	636	703
<i>Tués sur place</i>	3	7	9	8	8	9	9	13
<i>Blessés</i>	603	632	616	626	599	691	627	690

	2012	2013	Evolution 2012-2013 #	Evolution 2012-2013 %
Accidents corporels	630	607	-23	-3,7%
Total victimes	627	624	-3	-0,5%
<i>Tués sur place</i>	6	4	-2	/
<i>Blessés</i>	621	620	-1	-0,2%

Source des données : WPR et CGOP/B – Infographie : IBSR

Tableau 30 Evolution, entre 2012 et 2013, du nombre d'accidents corporels impliquant un cycliste et du nombre de cyclistes tués sur place enregistrés, selon la province, Région wallonne

	Accidents corporels				Tués sur place		
	2012	2013	Evolution 2012-2013 #	Evolution 2012-2013 %	2012	2013	Evolution 2012-2013 #
Brabant wallon	78	62	-16	-20,5%	1	0	-1
Hainaut	216	224	+8	+3,7%	1	3	+2
Liège	218	208	-10	-4,6%	2	0	-2
Luxembourg	48	43	-5	-10,4%	0	1	+1
Namur	70	70	+0	+0,0%	2	0	-2
Région wallonne	630	607	-23	-3,7%	6	4	-2

Source des données : WPR et CGOP/B – Infographie : IBSR

Figure 56 Evolution annuelle du nombre d'accidents corporels impliquant un cycliste enregistrés, Région wallonne

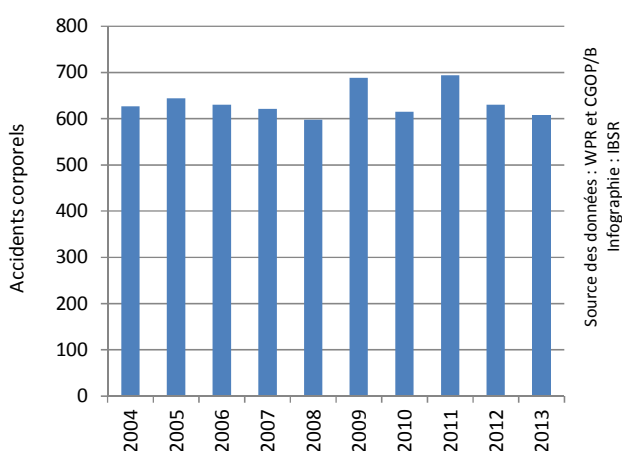
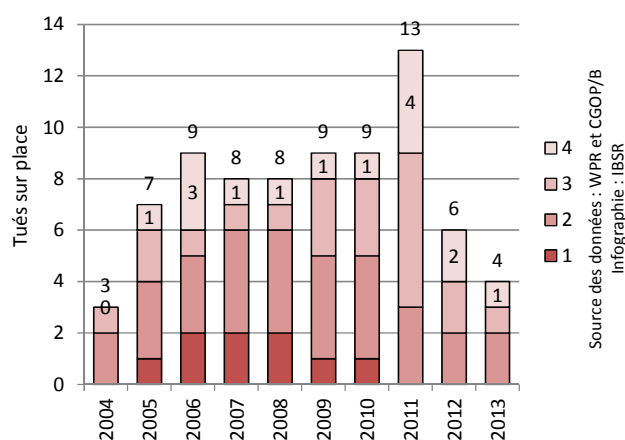


Figure 57 Evolution du nombre de cyclistes tués sur place enregistrés au cours des différents trimestres, Région wallonne



EVOLUTION DE LA SÉCURITÉ ROUTIÈRE DES CYCLISTES

Tableau 41 Evolution annuelle du nombre d'accidents corporels impliquant un cycliste et du nombre de cyclistes victimes enregistrés, Région de Bruxelles-Capitale

	2004	2005	2006	2007	2008	2009	2010	2011
Accidents corporels	83	212	252	286	317	351	370	446
Total victimes	78	199	247	283	311	343	363	438
<i>Tués sur place</i>	0	0	0	0	0	1	1	2
<i>Blessés</i>	78	199	247	283	311	342	362	436

	2012	2013	Evolution 2012-2013 #	Evolution 2012-2013 %
Accidents corporels	453	464	+11	+2,4%
Total victimes	429	445	+16	+3,7%
<i>Tués sur place</i>	0	1	+1	/
<i>Blessés</i>	429	444	+15	+3,5%

Source des données : WPR et CGOP/B – Infographie : IBSR

Figure 73 Evolution annuelle du nombre d'accidents corporels impliquant un cycliste enregistrés, Région de Bruxelles-Capitale

